

デザインを始める前に

デザイン作成のご依頼はホームページ右上の「デザイン作成依頼」フォームよりお願いします。

「郵送」または「FAX」でご依頼いただく場合は、本ページ下の宛先にお送りください。

Web オーダーシステムへの登録をお願いします。

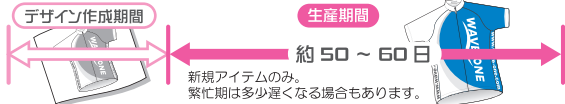
「試着用サンプル / 資料送付のご依頼」「お見積もり / ご注文」の際は Web オーダーシステムへの登録が必要となります。

●デザイン作成上の注意点

納期

納期はデザイン決定後（注文）から 50～60 日となります

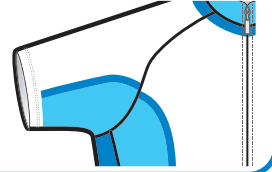
納期はデザイン決定後にご注文をいただいてから約 50～60 日となります。デザインの修正等のやりとりが長引き注文が遅れると、それに伴いお届け日も遅くなりますので予めご了承ください。レース等着用したい日程が決まっている場合は、余裕を持ってご依頼ください。



柄合わせ

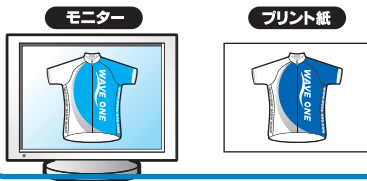
縫製ラインをまったく柄は若干のずれが生じることがあります

縫製ラインをまったく柄は縫製の際に、若干のずれが生じることがあります。特に上着の身頃と袖をまったく柄合わせはずれやすいので、予めご了承のほどお願いいたします。また、縫製箇所に沿ったライン等の柄も裁断や縫製の際のずれで太さが変わってしまうため、ある程度の太さが必要となります。



色の指定

画面やプリント用紙によってデザインの色合いは異なります

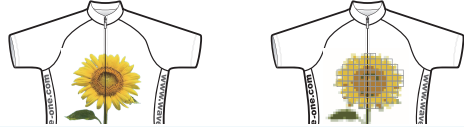


具体的な色の指定がある場合は、当社カラー参考見本から色の指定をいただくか、色合わせのサンプルとなる生地や印刷物などをお送りください。また、DIC や PANTONE のカラー番号でご指示いただいても結構です。

画像

大きなサイズの画像が必要です

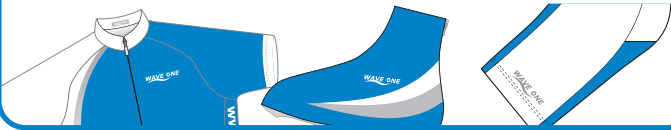
デザインに写真などの画像を使用する場合は、ウェアの原寸サイズに拡大しても粗くならない程度の解像度の画像が必要となります。



ウェイブワンロゴ WAVE ONE

ウェイブワンロゴは 1ヶ所以上の配置が必須になります

上着類の場合は前身頃（ボディ前側）の胸から上への配置が必須になります。2つ目以降はご自由に配置していただけます。ロゴの色は白・黒・グレー・ブルー（DIC182）のみになります。



フォント

フォント（文字）にご指定がある場合はお知らせください

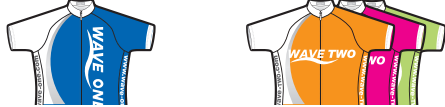
デザインに使用するフォント（文字）にご指定がある場合はお知らせください。なお、当社にご指定のフォントがない場合は、フォントデータもしくはアウトライン化したデータをお送りください。

Order Cycle Wear
Order Cycle Wear
Order Cycle Wear

デザインのコピー

他チームをコピーしたデザインは作成できません

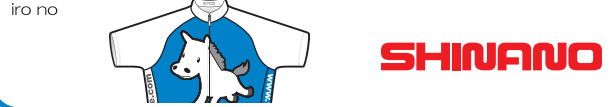
市場に流通している他社製ウェアや当社で作成した他チームのウェアに類似したデザイン作成のご依頼は一切お受けできません。サイクルウェアのデザインにも意匠権、商標権、著作権などが発生します。



著作権

ロゴやキャラクターの使用には許可が必要です

ウェアに企業や商品等のロゴやキャラクターのイラストや画像を入れたい場合は、お客様ご自身で商標もしくは著作権管理者から使用の許諾を得てください。無断で使用した場合、当社では一切の責任を負いかねますのでご了承ください。



郵送または FAX にてご依頼いただく場合は、以下にご記入をお願いします。

●お客様情報 記入欄

「デザイン作成依頼」フォームよりご依頼いただく場合はご記入は不要です。

お名前	チーム名
ご住所	
電話番号	メールアドレス

●完成イメージ画はメールにてお送りいたします。 携帯アドレス不可

デザイン作成上のご要望をご記入ください。

- 作成デザインに関するご質問 原案に忠実に アレンジ希望 / 当社ホームページやカタログへの掲載可 試着用サンプルへの使用可
- 当社を何でお知りになりましたか? (複数選択可)
雑誌広告・記事 Web 広告・記事 知人・友人のご紹介 ショップのご紹介 ご紹介者名 ()
レース会場の当社ブース レース名 () blog 等のリンク、バナー

チーム名 _____ お名前 _____ 様 _____

素材選択

にチェックをいれてください

- コンフォートUVガード
- ルミエース



コンフォートUVガード:
UVカット高機能吸汗速乾素材



ルミエース: 高機能吸汗発散素材

オプション選択

にチェックをいれてください

- リフレクター
 - 有/ 無
- デザイン内に位置を指示してください

